

# 写真撮影の手引き

次ページ以降サンプルを示します。

注意： ①荷受け検収写真

- ・材料を現場に荷受けした際の写真  
検収ごと（トラックでの搬入の場合はトラックごと）に撮影
- ・種別（横架材、下地材、面材）、部材種（柱、梁、壁、床等）、樹種、産地を  
黒板に記載し撮影

②施工写真

助成対象木材の写真を撮影

- ・木材製品の種別ごと（横架材、下地材、面材）、部材種ごと（柱、梁、壁、床等）  
に撮影
- ・施工状態がわかるように、内観の全体図がわかるような写真を、黒板無しで撮影

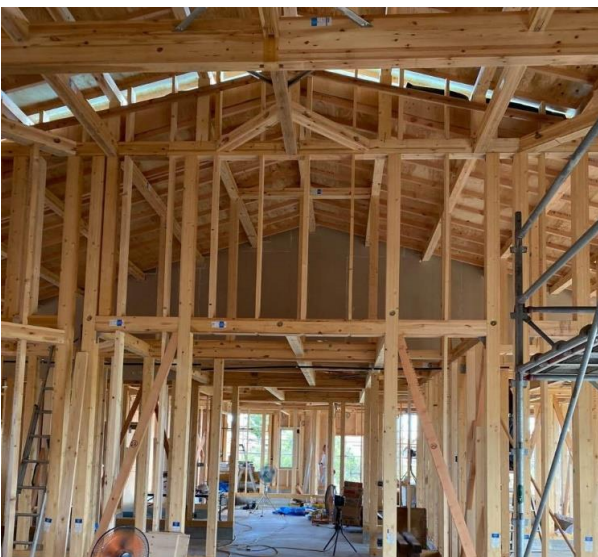
③建て方完了後の建物の全景写真

- ・黒板があるものとないものをそれぞれ撮影

撮影個所	黒板あり	黒板なし
荷受け検収写真	○	×
施工写真（部材）	○	×
施工写真（内観）	×	○
建て方完了後の外観	○	○



全木連事務所新築工事  
 令和4年9月20日  
 建て方  
 1F横架材  
 (樹種)、(原産地)



ア) 全木連事務所新築工事  
 イ) 令和4年9月25日  
 ウ) 内観  
 エ) 1F横架材(梁)  
 (樹種)、(原産地)  
 1F下地材(間柱)  
 (樹種)、(原産地)  
 2F横架材(梁)  
 (樹種)、(原産地)  
 2F下地材(間柱)  
 (樹種)、(原産地)



ア) 全木連事務所新築工事  
 イ) 令和4年9月25日  
 ウ) 建て方  
 エ) 横架材(梁)  
 (樹種)、(原産地)



- ア) 全木連事務所新築工事
- イ) 令和4年9月30日
- ウ) 建て方完了
- エ) 全景A

※黒板なし写真も必要です。



- ア) 全木連事務所新築工事
- イ) 令和4年9月30日
- ウ) 建て方完了
- エ) 全景B

※黒板なし写真も必要です。